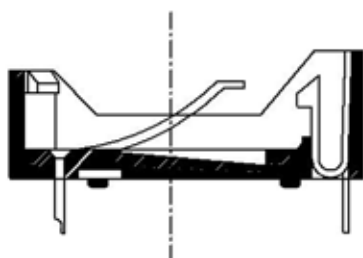


PCB HOLE LAYOUT



SECTION A-A

Описание:

1. **Материал**

- a. Состав: Термопластичное стекловолокно UL94V-0
- b. Контакты: латунь
- c. Поверхность из ОЛОВА

2. **Электрические характеристики:**

- a. Контактное сопротивление: 30 МОм max
- b. Сопротивление изоляционное: 1000 МОм min
- c. Напряжение с низкой проводимостью: 750V AC 1 сек
- d. Рабочая температура: -55° C ~ 85° C

# BS-02D-XX-X

1      2      3

1 DIP 90° тип

3 Покрытие:

2 **Материал:**

- 1A- PTB Белый
- 1B- PTB Черный

J- Sn100U~ 120U

K- Sn150U

**РАДИОТЕХ**

Тел.: (495) 795-0805  
 Эл. почта: info@rct.ru  
 Сайт: www.rct.ru