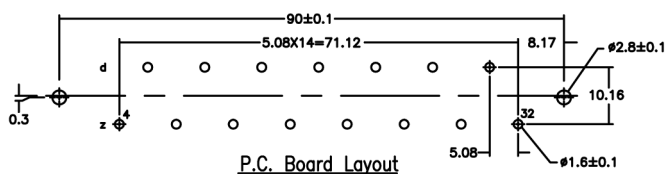
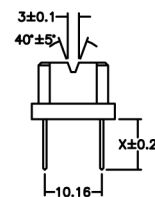
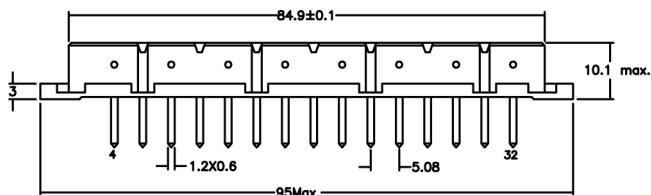
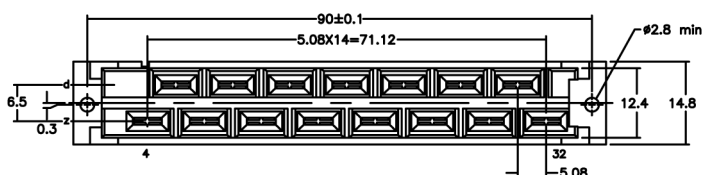
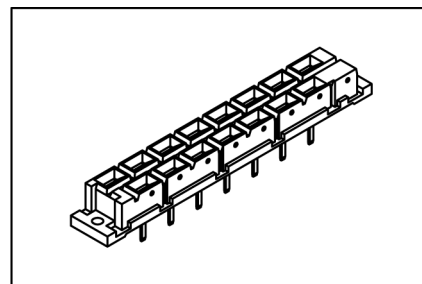


# DIN41612 розетка питания тип H15

**Контакты:** фосфор, бронза  
**Предельный ток:** 15А  
**Сопротивление контактов:** 30m МОм макс  
**Сопротивление изоляции:** 1000 МОм мин  
**Предельное напряжение:** 1000 В течение 1 мин.  
**Изолятор:** PBT UL94-0  
**Рабочая температура:** -55°C -+105°C



X length	1	2
	4.0	10.0

## МАРКИРОВКА:

9001-	52	15	1	A
	1:розетка	число контактов	длина выводов	покрытие контактов A - золото / никель T - олово / никель