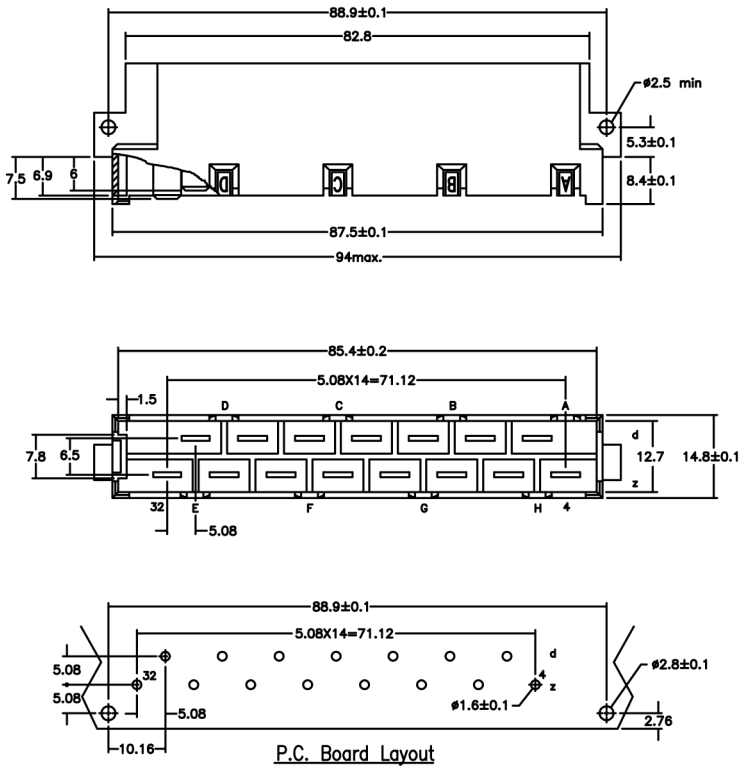
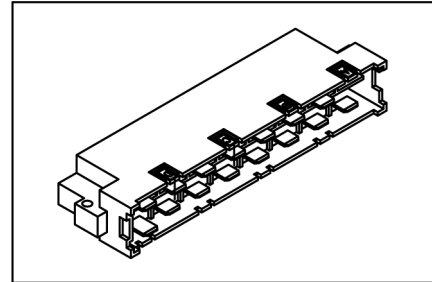


# DIN41612 вилка разъём питания тип H15

**Контакты:** Сплав меди  
**Предельный ток:** 15 A  
**Сопротивление контактов:** 30m МОм макс  
**Сопротивление изоляции:** 1000 МОм мин  
**Предельное напряжение:** 1000 В течение 1 мин.  
**Изолятор:** PBT UL94-0  
**Рабочая температура:** -55°C -+105°C



## МАРКИРОВКА:

9001-	51	15	1	A
	1:вилка	число	длина	
		контактов	выводов	