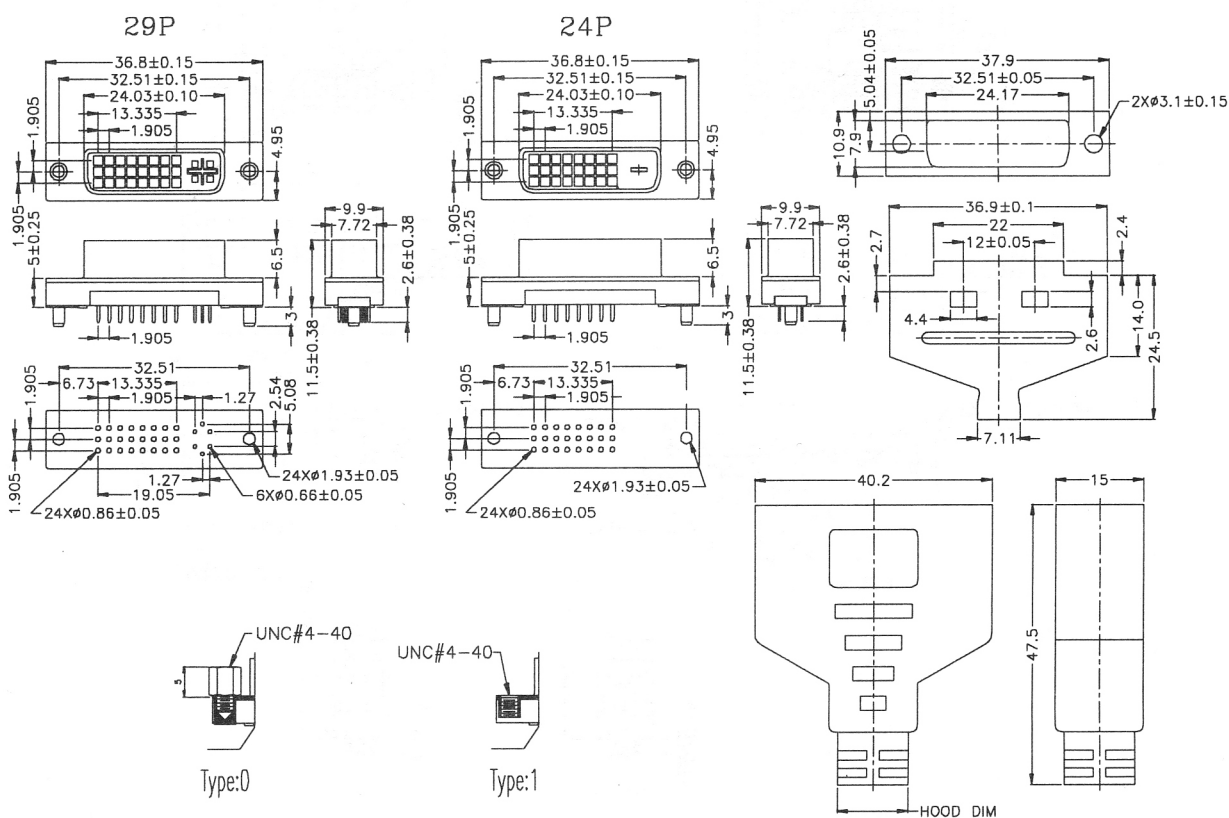
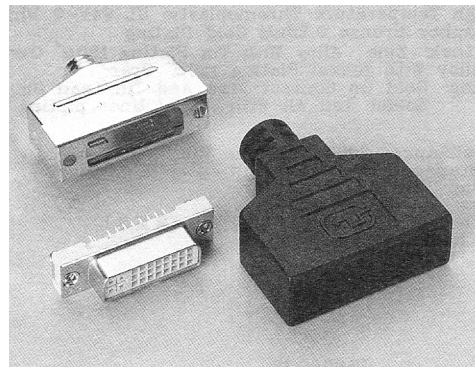


DVIS-S

АНАЛОГ:
DVI-xxF

Контакты: фосф. бронза
Обработка контактов: золото
Предельный ток: 1,5 А
Сопротивление контактов: 20m МОм макс
Сопротивление изоляции: 2000 МОм мин
Предельное напряжение: 500 В течение 1 мин.
Изолятор: PBT UL94-0
Рабочая температура: -55°C -+85°C



МАРКИРОВКА:

DVI S - 24 S 0 A N 0
 1 2 3 4 5 6 7 8

- | | |
|------------------------|--|
| 1. Серия: | DVI: DVI |
| 2. Версия: | S: пайка на кабель |
| 3. Кол-во контактов: | 24 (24+Key) 29 (24+4+1) |
| 4. Тип: | S: розетка |
| 5. Покрытие контактов: | 0: золото 3 мкм; 1: золото 15 мкм |
| 6. Каб. ввод: | A: 8,0 мм; B: 9,5 мм |
| 7. Цвет: | N: черный |
| 8. Способ крепления: | 0: #4/40 UNC винт; 1: #4/40 UNC резьба |