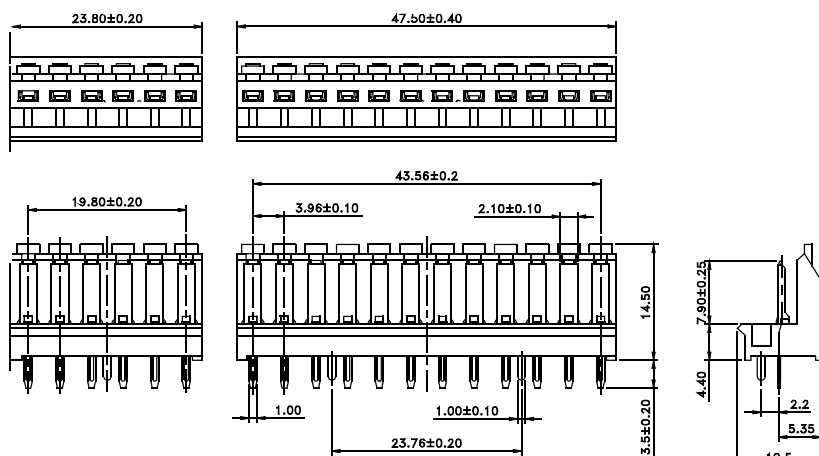
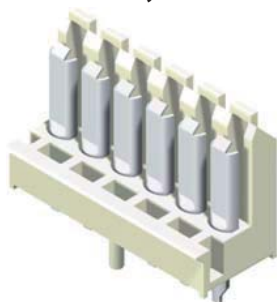


Разъемы питания на материнскую плату

НРВ-6М, НРВ-12М



НРВ-6М
Размеры, мм

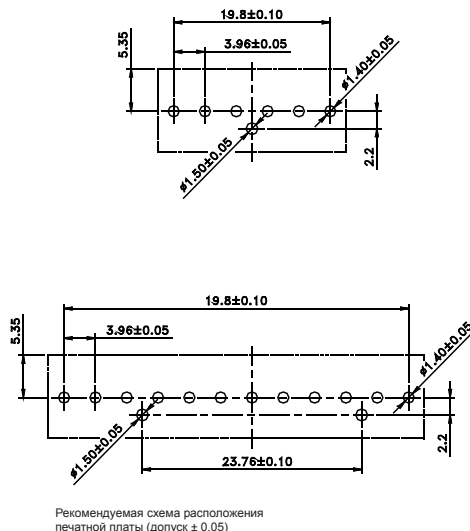
НРВ-12М

Характеристики

Материал:
Нейлон 66, UL94V-0
Шаг 3,96мм

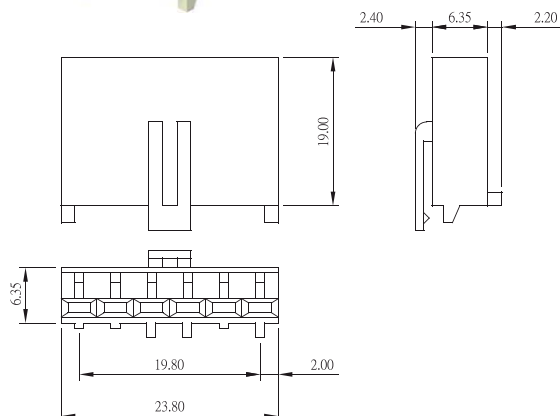
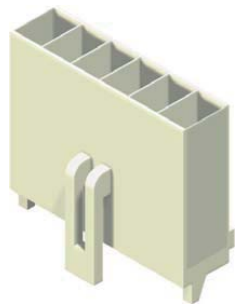
Электрические характеристики
Номинальный ток: 5А AC, DC
Номинальное напряжение: 250V AC, DC
Сопротивление контактов: 10mΩMax
Сопротивление изоляции: 1000MΩMin
Выдерживаемое напряжение: 1500V AC/minute
Контакт: медный сплав/покрытие оловом

Эксплуатационные характеристики
Температурный диапазон: -25°C до +85°C



Рекомендуемая схема расположения
печатной платы (допуск ± 0.05)

НРВ-6F



Размеры, мм

Характеристики

Материал:
Нейлон 66, UL94V-2
Шаг 3,96мм

Электрические характеристики
Номинальный ток: 5А AC, DC
Номинальное напряжение: 250V AC, DC
Сопротивление контактов: 10mΩMax
Сопротивление изоляции: 1000MΩMin
Выдерживаемое напряжение: 1500V AC/minute

Эксплуатационные характеристики
Температурный диапазон: -25°C до +85°C