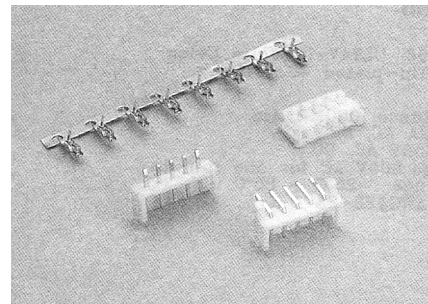


250W, 250H

АНАЛОГ:

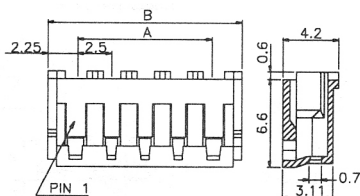
EHR-xx, ВxxВ-ЕН, SxxВ-ЕН

Контакты: фосфорная бронза
Обработка контактов: лужение оловом
Предельный ток: 2 А
Сопротивление контактов: 20m МОм макс
Сопротивление изоляции: 1000 МОм мин
Предельное напряжение: 800 В течение 1 мин.
Изолятор: UL94V-0
Рабочая температура: -25°C -+85°C

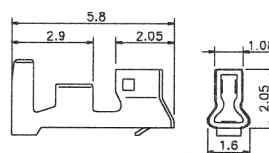


Poles	mm	
	A	B
2	2.5	7.0
3	5.0	9.5
4	7.5	12.0
5	10.0	14.5
6	12.5	17.0
7	15.0	19.5
8	17.5	22.0
9	20.0	24.5
10	22.5	27.0
11	25.0	29.5
12	27.5	32.0
13	30.0	34.5
14	32.5	37.0
15	35.0	39.5

КОРПУС РОЗЕТКИ

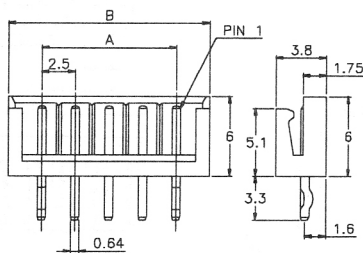


КОНТАКТ

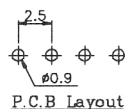
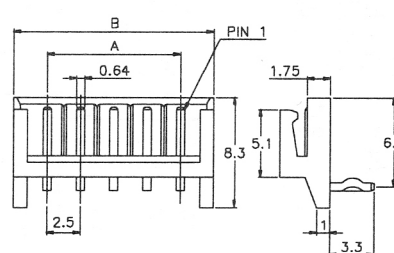


Poles	mm	
	A	B
2	2.5	7.5
3	5.0	10.0
4	7.5	12.5
5	10.0	15.0
6	12.5	17.5
7	15.0	20.0
8	17.5	22.5
9	20.0	25.0
10	22.5	27.5
11	25.0	30.0
12	27.5	32.5
13	30.0	35.0
14	32.5	37.5
15	35.0	40.0

ВИЛКА ПРЯМАЯ



ВИЛКА УГЛОВАЯ



МАРКИРОВКА:

250W - **16 S EN**
 1 2 3 4

1. **Серия:** 250W: вилка; 200H: розетка на кабель
2. **Кол-во контактов:** 2~16
3. **Версия:** S: прямой; L: угловой
4. **Упаковка:** EN: 10000 шт./RL