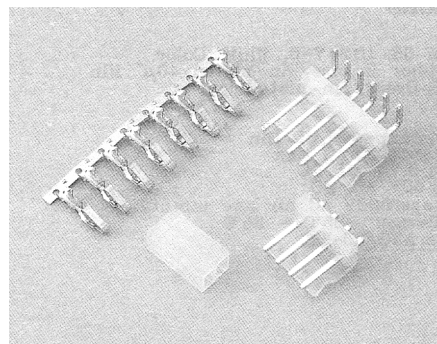


396W, 396H

АНАЛОГ:

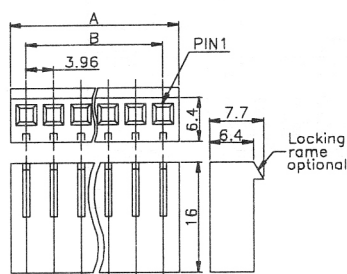
PWL-xx, PWL-xxR, PHU-xx

Контакты: фосфорная бронза
Обработка контактов: лужение оловом
Предельный ток: 7 А
Сопротивление контактов: 20m МОм макс
Сопротивление изоляции: 1000 МОм мин
Предельное напряжение: 1500 В течение 1 мин.
Изолятор: UL94V-0
Кабель: AWG#18-24
Рабочая температура: -25°C -+85°C

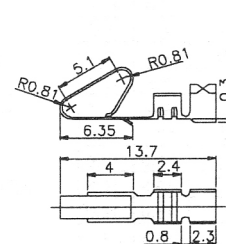


Poles	mm		Poles	mm	
	A	B		A	B
2	8.56	3.96	12	48.16	43.56
3	12.52	7.92	13	52.12	47.52
4	16.48	11.88	14	56.08	51.48
5	20.44	15.84	15	60.04	55.44
6	24.40	19.80	16	64.00	59.40
7	28.36	23.76	17	67.96	63.36
8	32.32	27.72	18	71.92	67.32
9	36.28	31.68	19	75.88	71.28
10	40.24	35.64	20	79.84	75.24
11	44.20	39.60			

КОРПУС РОЗЕТКИ

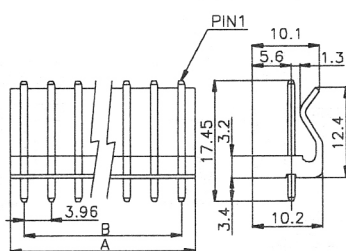


КОНТАКТ

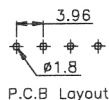
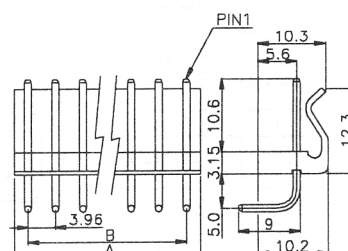


Poles	mm		Poles	mm	
	A	B		A	B
2	7.92	3.96	12	47.52	43.56
3	11.88	7.92	13	51.48	47.52
4	15.84	11.88	14	55.44	51.48
5	19.80	15.84	15	59.40	55.44
6	23.76	19.80	16	63.36	59.40
7	27.72	23.76	17	67.32	63.36
8	31.68	27.72	18	71.28	67.32
9	35.64	31.68	19	75.24	71.28
10	39.60	35.64	20	79.20	75.24
11	43.56	39.60			

ВИЛКА ПРЯМАЯ



ВИЛКА УГЛОВАЯ



МАРКИРОВКА:

396W - **20 S MX**
 1 2 3 4

1. **Серия:** 396W: вилка; 396H: розетка на кабель
2. **Кол-во контактов:** 2~20
3. **Версия:** S: прямой; L: угловой
4. **Упаковка:** MX: 6000 шт./RL