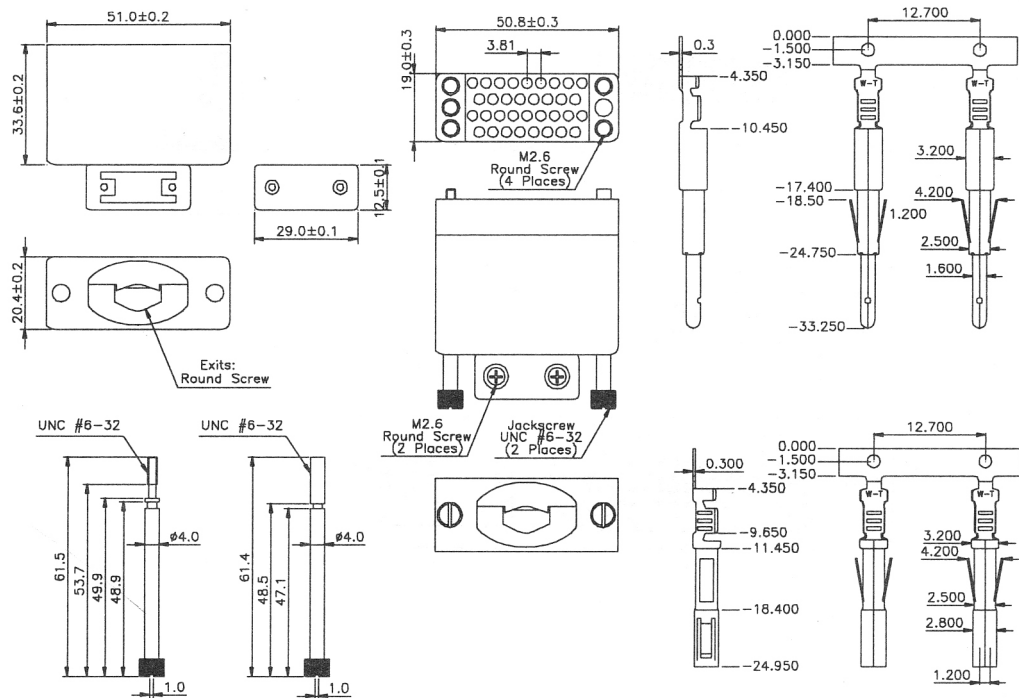
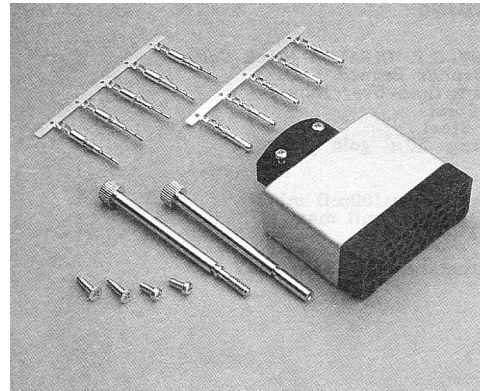


Разъем V.45 на кабель

V.35K

АНАЛОГ:
V35-M, V35-F

Контакты: фосфорная бронза
Предельный ток: 7 А
Сопротивление контактов: 10m МОм макс
Сопротивление изоляции: 1000 МОм мин
Предельное напряжение: 1200 В течение 1 мин.
Изолятор: PBT, UL94V-0
Рабочая температура: -55°C -+105°C
Кабель: AWG24-26



МАРКИРОВКА:

V.35K - P
 1 2

- Серия:** V.35K: ; V.35T: контакты 2500pcs/RL; V.35H: корпус;
- Версия:** P: вилка; S: розетка