

*Разветвитель интерфейса RS-422/485  
и питания*

*РК-3С*

*Руководство по эксплуатации  
Паспорт  
ПСРЭ.01.РК3С.65.01*

## Содержание

|                  |  |   |
|------------------|--|---|
| 1.               | Основные сведения об изделии .....                   | 3 |
| 2.               | Комплектность .....                                  | 3 |
| 3.               | Сроки службы и хранения, гарантии изготовителя ..... | 3 |
| 4.               | Требования безопасности .....                        | 4 |
| 5.               | Обслуживание .....                                   | 4 |
| 6.               | Условия транспортирования .....                      | 4 |
| 7.               | Условия хранения и утилизации .....                  | 4 |
| 8.               | Указание по эксплуатации .....                       | 4 |
| 9.               | Свидетельство о приёмке .....                        | 4 |
| Приложение ..... |  | 5 |

|                  |             |                 |                |             |  |  |             |               |  |  |
|------------------|-------------|-----------------|----------------|-------------|--|--|-------------|---------------|--|--|
|                  |             |                 |                |             | <i>ПСРЭ.01.РКЗС.65.01</i>  |  |             |               |  |  |
| <i>Изм.</i>      | <i>Лист</i> | <i>№ докум.</i> | <i>Подпись</i> | <i>Дата</i> |  |  |             |               |  |  |
| <i>Разраб.</i>   |             |                 |                |             | <i>Разветвитель интерфейса<br/>RS-485/422 и питания<br/>РК-ЗС IP65</i> |  | <i>Лист</i> | <i>Листов</i> |  |  |
| <i>Провер.</i>   |             |                 |                |             |  |  | 2           | 5             |  |  |
| <i>Н. Контр.</i> |             |                 |                |             |  |  |             |               |  |  |
| <i>Утверд.</i>   |             |                 |                |             |  |  |             |               |  |  |

## 1. ОСНОВНЫЕ СВЕДЕНИЯ ОБ ИЗДЕЛИИ

Разветвитель РК-ЗС относится к классу пассивных разветвителей интерфейса RS-422/485 и питания и представляет собой присоединительно-согласующее устройство приемников и передатчиков сигналов интерфейса RS-422/485.

Корпус изготовлен из термостойкого поликарбоната. Герметичные кабельные вводы позволяют использовать кабели диаметром от 2 до 8 мм.

Технические характеристики указаны в табл. 1.

Таблица 1. Технические характеристики

|  |                            |
|--|----------------------------|
| Габаритные размеры, не более                                   | 163 x 89 x 40,5 мм         |
| Степень защиты по ГОСТ 14254-96                                | IP65                       |
| Количество вводов  | 3 шт.                      |
| Количество ответвлений от магистрали                           | 1 шт.                      |
| Напряжение коммутируемых цепей интерфейса RS-422/485, не более | 150 В                      |
| Ток коммутируемых цепей интерфейса RS-422/485, не более        | 2 А                        |
| Напряжение коммутируемых цепей питания, не более               | 300 В                      |
| Ток коммутируемых цепей питания, не более                      | 10 А                       |
| Сопротивление соединенных цепей, не более                      | 0,0025 Ом                  |
| Сечение подключаемых проводников интерфейса                    | 0,2...1,5 мм               |
| Сечение подключаемых проводников питания                       | 0,2...2,5 мм               |
| Диаметр кабеля   | 2...8 мм                   |
| Диапазон рабочих температур                                    | -40...+80 °С               |
| Термостойкость   | -70... +135 °С             |
| Горючесть  | огнестойкий, самогасящийся |
| Относительная влажность, не более                              | 95% при +35 °С             |
| Масса  | 0,16 кг                    |

## 2. КОМПЛЕКТНОСТЬ

Разветвитель интерфейса РК-ЗС \_\_\_\_\_ шт.  
Упаковка 1 шт.  
Паспорт 1 экз. на партию

## 3. СРОКИ СЛУЖБЫ И ХРАНЕНИЯ, ГАРАНТИИ ИЗГОТОВИТЕЛЯ

Режим работы непрерывный.  
Срок службы 20 лет.  
Гарантийный срок эксплуатации 12 месяцев со дня продажи.  
Срок хранения 2 года.

|      |      |          |         |      |                    |      |
|------|------|----------|---------|------|--------------------|------|
|      |      |          |         |      | ПСРЭ.01.РКЗС.65.01 | Лист |
| Изм. | Лист | № докум. | Подпись | Дата |                    | 3    |

#### 4. ТРЕБОВАНИЯ БЕЗОПАСНОСТИ

При соблюдении требований настоящего руководства по эксплуатации разветвитель интерфейса и питания РК-ЗС не представляет опасности для жизни и здоровья потребителя не причиняет вред его имуществу и окружающей среде.

Монтаж разветвителя должен производиться в обесточенном состоянии квалифицированным электротехническим персоналом, имеющим соответствующий допуск. Запрещается эксплуатация и подлежит замене разветвитель с повреждением корпуса, клемм или печатной платы. Запрещается использование разветвителя для коммутации сигналов со значениями тока и напряжения превышающими указанные в разделе 1 настоящего руководства.

#### 5. ОБСЛУЖИВАНИЕ

В процессе эксплуатации разветвитель не требует специального обслуживания.

#### 6. УСЛОВИЯ ТРАНСПОРТИРОВАНИЯ

Транспортирование разветвителя разрешается любым видом крытого транспорта, обеспечивающим предохранение упакованных разветвителей от механических повреждений.

#### 7. УСЛОВИЯ ХРАНЕНИЯ И УТИЛИЗАЦИИ

Хранение разветвителя осуществляется в упаковке изготовителя в крытых сухих помещениях при температуре окружающего воздуха от  $-45^{\circ}\text{C}$  до  $+60^{\circ}\text{C}$ . По истечении срока службы разветвители утилизируются как бытовые отходы. Разветвители по классу опасности отходов соответствуют V классу (практически неопасные отходы).

#### 8. УКАЗАНИЕ ПО ЭКСПЛУАТАЦИИ

Монтаж разветвителя осуществляется согласно установочным размерам, приведенным в Приложении. Максимальный диаметр монтажных отверстий составляет 4,2 мм. Для закрепления провода следует нажать на кнопку соответствующей клеммы и вставить зачищенный на 8 мм провод в отверстие клеммы до упора.

#### 9. СВИДЕТЕЛЬСТВО О ПРИЕМКЕ

Изделие изготовлено в соответствии с действующей технической документацией и признано пригодным для эксплуатации.

Подпись лица, ответственного за приемку:

\_\_\_\_\_ (\_\_\_\_\_)

Дата: "\_\_\_" \_\_\_\_\_ 20\_\_ г.

МП

|             |             |                 |                |             |                           |             |
|-------------|-------------|-----------------|----------------|-------------|---------------------------|-------------|
|             |             |                 |                |             | <i>ПСРЭ.01.РКЗС.65.01</i> | <i>Лист</i> |
| <i>Изм.</i> | <i>Лист</i> | <i>№ докум.</i> | <i>Подпись</i> | <i>Дата</i> |                           | 4           |

ПРИЛОЖЕНИЕ

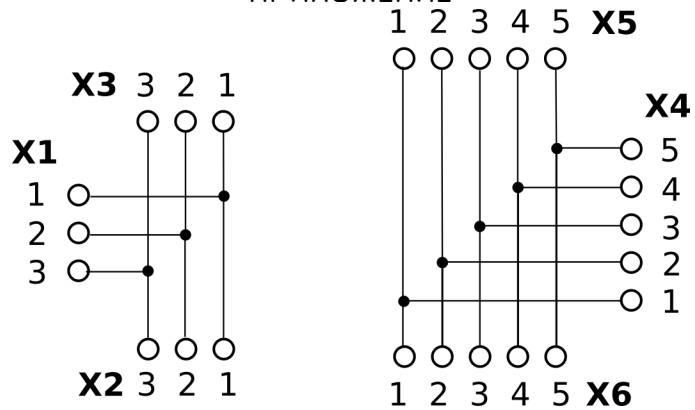


Рис. 1. Схема принципиальная РК-ЗС

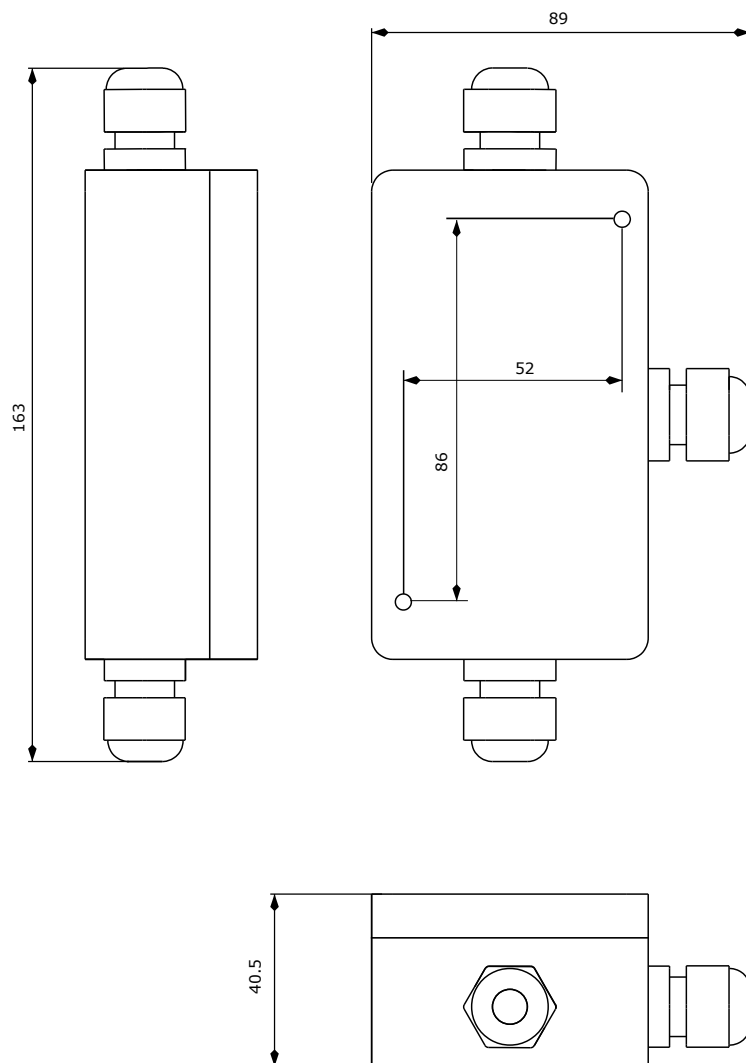


Рис. 2. Габаритные и установочные размеры РК-ЗС IP65