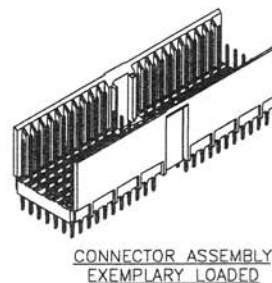
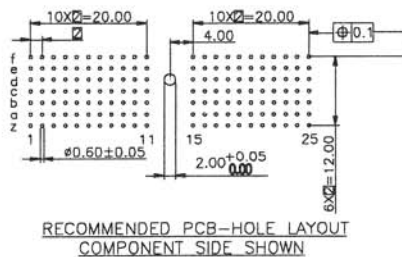
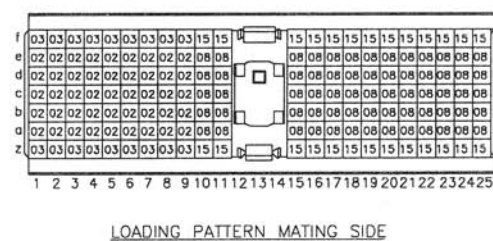
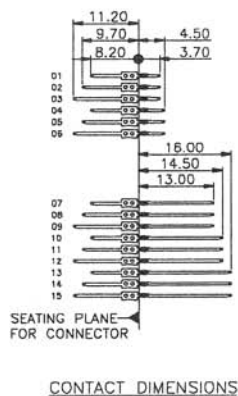
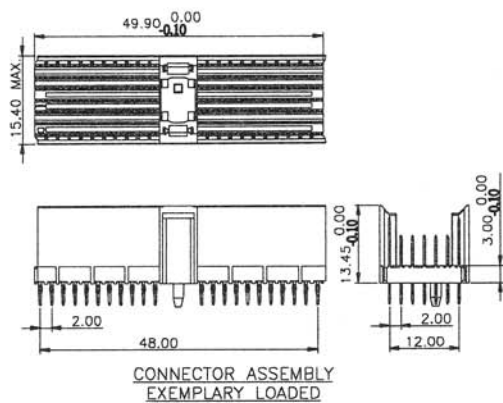
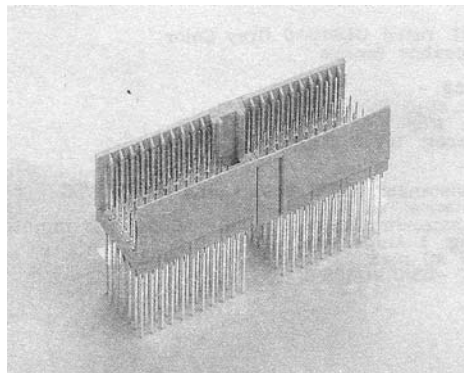


CP1PF

АНАЛОГ:
CPA-PF-xxM

Контакты: фосфорная бронза
Обработка контактов: золото, никель
Предельный ток: 1 А
Сопротивление контактов: 20m МОм макс
Сопротивление изоляции: 10000 МОм мин
Предельное напряжение: 1000 В течение 1 мин.
Изолятор: UL94V-0
Рабочая температура: -55°C +125°C



МАРКИРОВКА:

CP1 PF - 154 P A A
 1 2 3 4 5 6

- 1. Серия: CP1: Compact PCI тип А
- 2. Версия: PF: обжимной
- 3. Кол-во контактов: 0~154
- 4. Тип: P: вилка
- 5. Длина контактов: А: Стандарт В: По желанию заказчика
- 6. Компановка: А~Z: По желанию заказчика