

## Панель под микросхему SOJ, шаг 1,27 мм

# SOJ

АНАЛОГ:

SOJ-xx

**Контакты:** фосфорная бронза

**Предельный ток:** 1 А

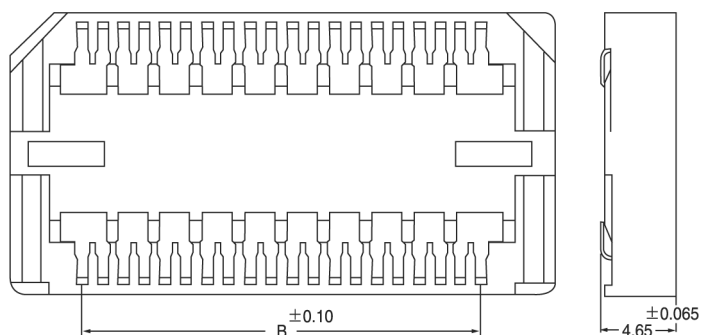
**Сопротивление контактов:** 30м МОм макс

**Сопротивление изоляции:** 1000 МОм мин

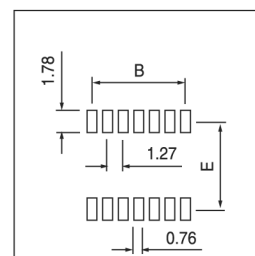
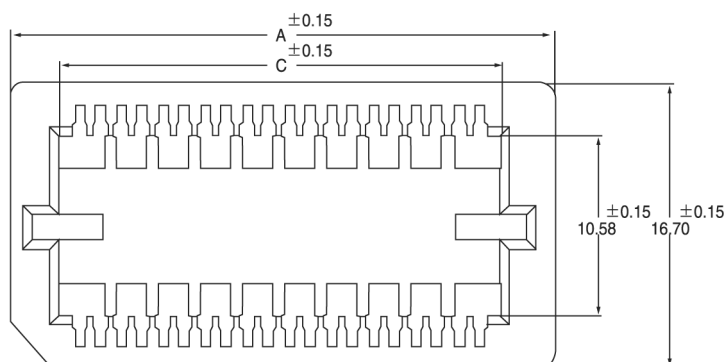
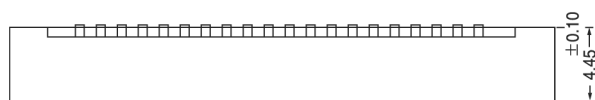
**Предельное напряжение:** 600 В течение 1 мин.

**Изолятор:** PBT, UL94V-0

**Рабочая температура:** -55°C -+105°C



|     | A     | B     | C     |
|-----|-------|-------|-------|
| 28P | 25.12 | 16.51 | 19.05 |
| 32P | 27.75 | 19.05 | 21.60 |
| 40P | 32.85 | 24.13 | 26.65 |
| 42P | 34.15 | 25.40 | 27.90 |
|     |       |       |       |
|     |       |       |       |



### МАРКИРОВКА:

SOJ - 32

1 2

1. Серия: SOJ

2. Кол-во контактов: 28 32 40 32