

# Телефонный разъем RJ11 на плату

## TJ2-4P4C

### Характеристики

#### Материал

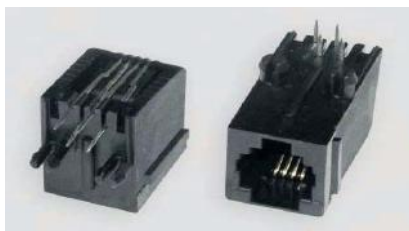
Корпус: UL94V-0 PBT или нейлон  
Контакты: фосф. бронза  
Покрытие контактов: золото поверх никеля

#### Электрические характеристики

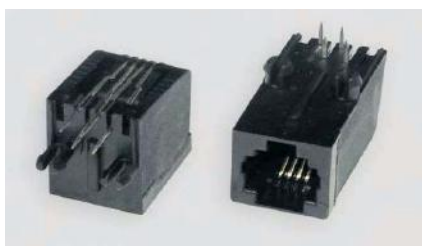
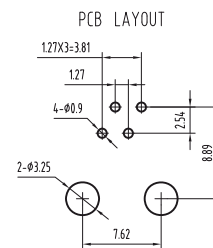
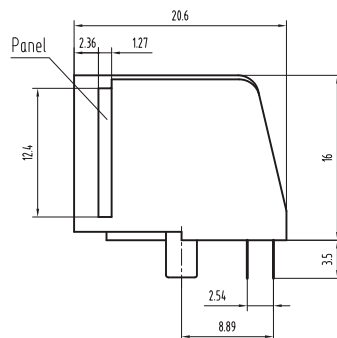
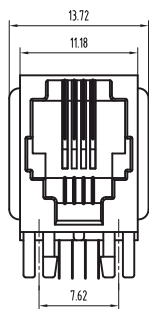
Рабочий ток: 0.4А  
Рабочее напряжение: 48 VAC RMS  
Сопротивление изолятора: не менее 500 МОм  
Сопротивление контакта: не более 0.03 Ом

#### Эксплуатационные характеристики

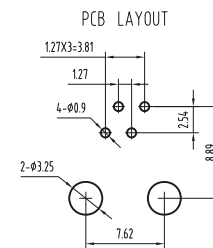
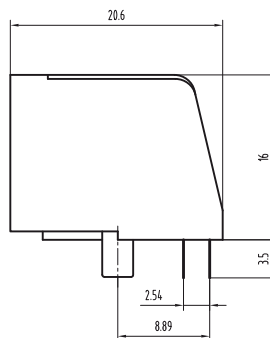
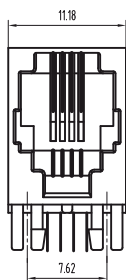
Рабочая температура: от 0 °С до + 70 °С



С упором



Без упора



### Система обозначений

#### TJ9S-8P8C

