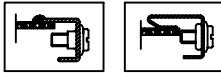


4951接插两用壳 (48X96X153)

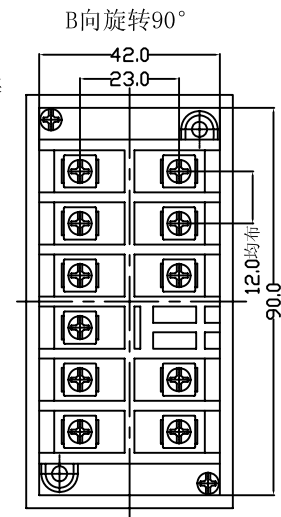
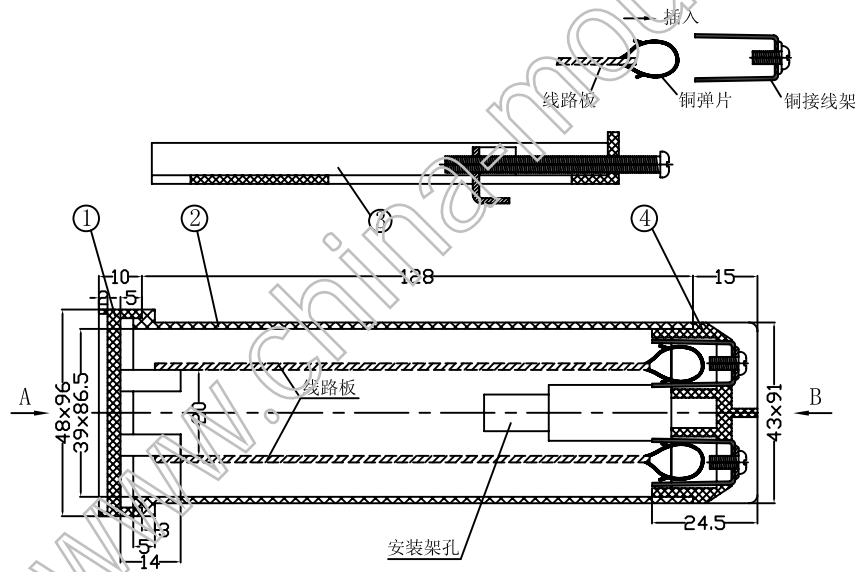
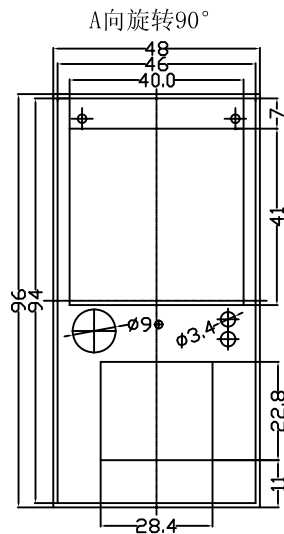


特点:

4951接插两用外壳, 全套包括: 外壳, 面框, 接线板 (10眼, 12眼) 或接线后盖, 安装架. 4951结构与4953完全一样, 有两种安装方式: (1) 接线板焊接方式 (参看4953外壳图样); (2) 接线后盖可做插入式. 外壳可配4912, 4914, 4915, 4916多种面框 (见附件面框系列).

构成内容:

序号	编号	名称	个数	材料	颜色	表面处理	总重(g)
1	4912	面框	1	ABS	青灰	光面	160.0
2	4951	外壳	1	ABS	青灰	光面	
3	0002	安装架	2	ABS	青灰		
4	4904	接线后盖	1		黑		



借(通)用件登记
旧图总号
底图总号
签字
日期
档案员
日期

标记	处数	更改文件号	签字	日期	图样标记	重量	比例
设计							
制图							
审核							
工艺							

宁波三和壳体公司	
4951宣传图	
共 张	第 张